

同步字幕翻譯程式

教室教師機電腦桌面皆已設定如下圖之程式捷徑，直接點選執行

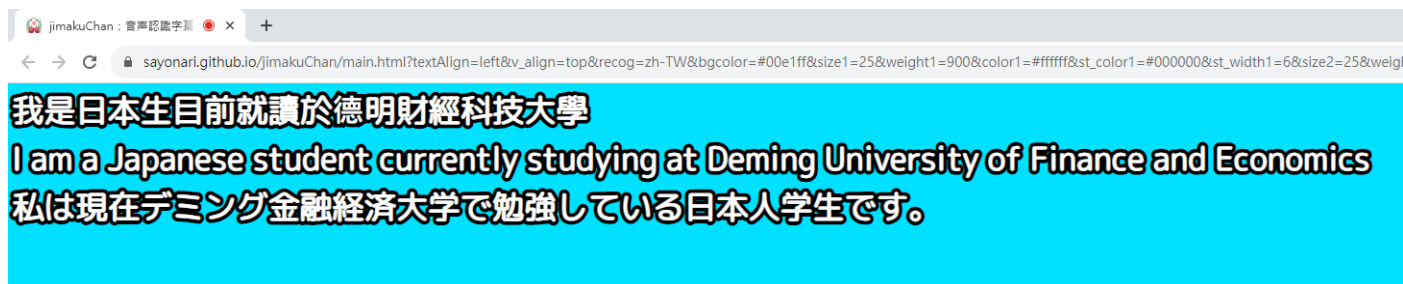


(桌面程式)

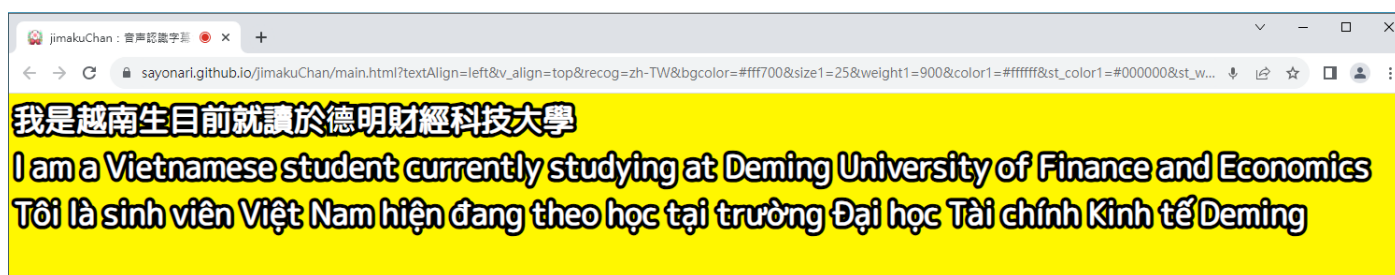
瀏覽器執行後，請先確認麥克風圖示顯示為「可使用麥克風」，若準備就緒即可進行語音字幕翻譯。



下圖口說「中文」語音辨識為「中文」字幕並同步依序翻譯為「英語」、「日語」字幕

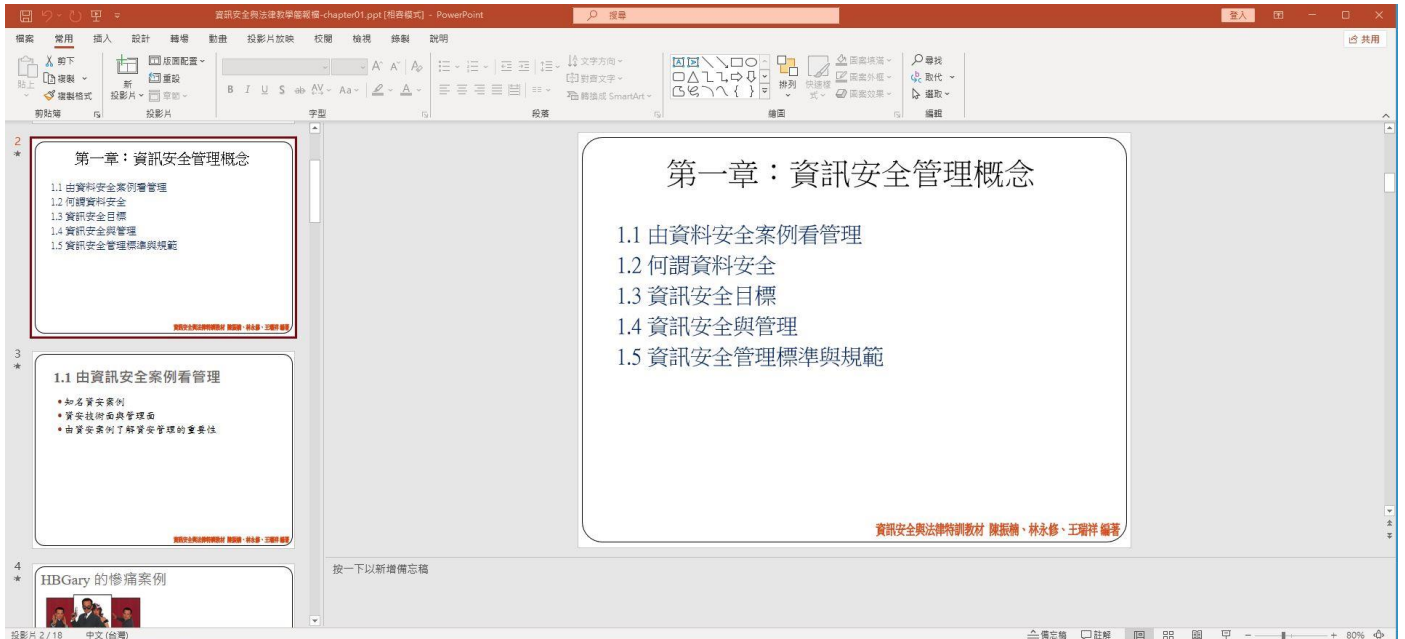


下圖口說「中文」語音辨識為「中文」字幕並同步依序翻譯為「英語」、「越語」字幕



教學模式

將翻譯網頁與簡報檔放置於桌面上，大小可由老師自訂



資訊安全管理概念

Information security management concept

情報セキュリティ管理の概念

如何修改辨識語言與同步翻譯字幕語言

點選電腦桌面捷徑圖示 (如圖之日文或越南)



按滑鼠右鍵選擇編輯



會出現如下圖之內容, 請修改以下說明的參數, 修改完記得另存新檔

自取檔名存檔自用

語言代碼: **e n** 為英語, **j a** 為日語、**v i** 為越語

```
@echo off
start chrome.exe --disable-features=CalculateNativeWinOcclusion --user-data-dir="C:\temp\user_jimaku" --
new-window "https://sayonari.github.io/jimakuChan/main.html?textAlign=center&v_align=top&recog=zh-
TW&bgcolor=#00d5ff&size1=25&weight1=900&color1=ffffff&st_color1=#000000&st_width1=6&size2=25&weight2=9
00&color2=ffffff&st_color2=#000000&st_width2=6&size3=25&weight3=900&color3=ffffff&st_color3=#000000&st
_width3=6&trans=en&trans2=ja&speech_text_font=M PLUS Rounded\ 1c&trans_text_font=M PLUS
Rounded\ 1c&trans_text2_font=M PLUS Rounded\
1c&short_pause=750&gas_key=AKfycbzUklw6EEtJhFEpLfQBBPs8wA_ha3fbmm05-MSeU2crdwiSrLpbRfE4_62eXpSX3aUsrQ"
exit /b
```

1. 變更語音辨識語言

修改參數 → **recog=zh-TW** ,

例如若口說為英文, 可修改為 **recog=en**

2. 變更同步翻譯字幕顯示的語言

修改參數➡trans=en

範例一：

希望同步翻譯字幕顯示的語言為英語與日語

修改:trans=en&trans2=ja

範例二：

希望同步翻譯字幕顯示的語言為英語與越語

修改:trans=en&trans2=vi

範例三：

希望同步翻譯字幕顯示的語言為英語與韓語

修改:trans=en&trans2=ko

範例四：

希望同步翻譯字幕顯示的語言只有英語(以上範例&trans2= 的參數要刪除)

修改:trans=en

範例五：

希望同步翻譯字幕顯示的語言只有日語(以上範例&trans2= 的參數要刪除)

修改:trans= ja

範例六：

希望同步翻譯字幕顯示的語言只有越語(以上範例&trans2= 的參數要刪除)

修改:trans= vi